

見積参考資料

工事名 R8吉土 石井引田線（六条大橋） 石・藍畑 橋梁歩道工事（4）
（着選）

◇経費情報◇

工種区分	鋼橋架設工事
単価地区	徳島東部1
単価使用年月	令和8年6月
施工地域・工事場所	一般交通影響有り（1）-2
前金支出割合	補正を行わない
契約保証	金銭的保証
現場環境改善費	計上しない
週休2日確保工事に係る経費補正	週休2日（月単位）

注意

「見積参考資料」は入札参加者の迅速で適正な工事費の見積りのための一資料であり、請負契約を拘束するものではない。

設計内訳書 (本01)

工事名	R 8 吉土 石井引田線 (六条大橋) 石・藍畑 橋梁歩道工事 (4) (着選)	事業区分 工事区分	道路新設・改築 鋼橋上部				
工事区分・工種・種別・細別	規格	単位	数量	単価	金額	数量・金額増減	摘要
鋼橋上部		式	1				
工場製作工		式	1				
桁製作工		式	1				
製作加工 アルミ床版	床版, 地覆, フラット座, 高欄, BN, 目地材等含む	t	9.32				単 1号
工場塗装工		式	1				
工場塗装		m2	49				単 2号
工場純工事費		式	1				
工場管理費		式	1				
(工場製作原価)		式	1				
鋼橋上部		式	1				
工場製品輸送工		式	1				
輸送工		式	1				
輸送		t	9.32				単 3号

設計内訳書 (本01)

工事名	R 8 吉土 石井引田線 (六条大橋) 石・藍畑 橋梁歩道工事 (4) (着選)				事業区分 工事区分	道路新設・改築 鋼橋上部	
工事区分・工種・種別・細別	規格	単位	数量	単価	金額	数量・金額増減	摘要
鋼橋架設工		式	1				
架設工		式	1				
アルミ床版設置 夜間	床版+フック座	t	8.21				単 4号
地覆カバー設置 夜間		m	73.3				単 5号
高欄設置 夜間		m	73.3				単 6号
伸縮装置・目地設置 夜間	伸縮装置(軽量型)・目地(縦横断部)	m	12.1				単 7号
仮設工		式	1				
足場工		式	1				
足場工 タイプE、夜間 撤去	他工事から引継	m2	860				単 8号
交通管理工		式	1				
交通誘導警備員	夜間A	人日	30				単 9号
交通誘導警備員	夜間B	人日	90				単 10号
直接工事費		式	1				

設計内訳書（本01）

工事名	R 8 吉土 石井引田線（六条大橋） 石・藍畑 橋梁歩道工事（4 ）（着選）	事業区分 工事区分	道路新設・改築 鋼橋上部				
工事区分・工種・種別・細別	規格	単位	数量	単価	金額	数量・金額増減	摘要
共通仮設		式	1				
共通仮設費（率計上）		式	1				
純工事費		式	1				
現場管理費		式	1				
（現場原価）		式	1				
工事原価		式	1				
一般管理費等		式	1				
工事価格		式	1				
消費税額及び地方消費税額		式	1				
工事費計		式	1				

1 次単価表

単価使用年月	2026.06
歩掛適用年月	2026.06
労務調整係数	1.000-00000 0.0 0

単 1号	製作加工 アルミ床版	床版, 地覆, フラット座, 高欄, BN, 目地 材等含む	単位	t	単位数量	1	単価	
名称・規格		条件	単位	数量	単価	金額	摘要	
	鋼材費 (アルミ床版関連)		t	1				単 11号
	製作直接労務費 (橋桁)	各種, 134.37	式	1				単 12号
	間接労務費		式	1				
	合計							
	単価							円/t

1 次単価表

単価使用年月	2026.06
歩掛適用年月	2026.06
労務調整係数	1.000-00000 0.0 0

単 2号	工場塗装		単位	m2	単位数量	1	単価	
名称・規格		条件	単位	数量	単価	金額	摘要	
	工場塗装		m2	1				
	合計							
	単価						円/m2	

1 次単価表

単価使用年月	2026.06
歩掛適用年月	2026.06
労務調整係数	1.000-00000 0.0 0

単 3号	輸送		単位	t	単位数量	1	単価	
名称・規格		条件	単位	数量	単価	金額	摘要	
	橋梁工場製作輸送工		t	1				
	合計							
	単価						円/t	

1次単価表

単価使用年月	2026.06
歩掛適用年月	2026.06
労務調整係数	1.500-00001 0.0 0

単 4号	アルミ床版設置 夜間	床版+フック座	単位	t	単位数量	1.584	単価	
名称・規格		条件	単位	数量	単価	金額	摘要	
	橋りょう世話役		人	1				
	橋りょう特殊工		人	6				
	普通作業員		人	2				
	諸雑費(率)		式	1				労務費の5%
	ラフテレックレーン[油圧伸縮ジブ型] 12~13t吊	夜間割増:0.3	日	1				
	合計							
	単価							円/t

1次単価表

単価使用年月	2026.06
歩掛適用年月	2026.06
労務調整係数	1.500-00001 0.0 0

単 5号	地覆カバー設置 夜間		単位	m	単位数量	32.23	単価	
名称・規格		条件	単位	数量	単価	金額	摘要	
	橋りょう世話役		人	1				
	橋りょう特殊工		人	3				
	普通作業員		人	2				
	諸雑費(率)		式	1				労務費の5%
	合計							
	単価							円/m

1次単価表

単価使用年月	2026.06
歩掛適用年月	2026.06
労務調整係数	1.500-00001 0.0 0

単 6号	高欄設置 夜間		単位	m	単位数量	32.23	単価	
名称・規格		条件	単位	数量	単価	金額	摘要	
	橋りょう世話役		人	1				
	橋りょう特殊工		人	3				
	普通作業員		人	2				
	諸雑費(率)		式	1				労務費の5%
	合計							
	単価							円/m

1次単価表

単価使用年月	2026.06
歩掛適用年月	2026.06
労務調整係数	1.500-00001 0.0 0

単 7号	伸縮装置・目地設置 夜間	伸縮装置(軽量型)・目地(縦横断部)	単位	m	単位数量	4.8	単価	
名称・規格		条件	単位	数量	単価	金額	摘要	
	橋りょう世話役		人	1				
	橋りょう特殊工		人	5				
	普通作業員		人	3				
	諸雑費(率)		式	1				労務費の10%
	合計							
	単価							円/m

1次単価表

単価使用年月	2026.06
歩掛適用年月	2026.06
労務調整係数	1.500-00001 0.0 0

単 8号	足場工 タイプE、夜間 撤去	他工事から引継	単位	m2	単位数量	1	単価	
名称・規格		条件	単位	数量	単価	金額	摘要	
	橋りょう特殊工		人	0.062				
	足場損料 シート		月	6				
	合計							
	単価							円/m2

1次単価表

単価使用年月	2026.06
歩掛適用年月	2026.06
労務調整係数	1.500-00001 0.0 0

単 9号	交通誘導警備員	夜間A	単位	人日	単位数量	1	単価	
名称・規格		条件	単位	数量	単価	金額	摘要	
	交通誘導警備員A		人日	1				単 13号
	合計							
	単価							円/人日

1次単価表

単価使用年月	2026.06
歩掛適用年月	2026.06
労務調整係数	1.500-00001 0.0 0

単 10号	交通誘導警備員	夜間B	単位	人日	単位数量	1	単価	
名称・規格		条件	単位	数量	単価	金額	摘要	
	交通誘導警備員B		人日	1			単 14号	
	合計							
	単価						円/人日	

2次単価表

単価使用年月	2026.06
歩掛適用年月	2026.06
労務調整係数	1.000-00000 0.0 0

単 11号	鋼材費 (アルミ床版関連)		単位	t	単位数量		1	単価	
名称・規格		条件	単位	数量	単価	金額	摘要		
	鋼材 アルミ床版 (関連部材含む)		t	1					
	諸雑費(まるめ)		式	1					
	合計								
	単価								円/t

2次単価表

単価使用年月	2026.06
歩掛適用年月	2026.06
労務調整係数	1.000-00000 0.0 0

単 12号	製作直接労務費(橋桁)	各種, 134.37	単位	式	単位数量		1	単価	
名称・規格		条件	単位	数量	単価	金額	摘要		
	橋梁製作工		人工	134.37					
	諸雑費(まるめ)		式	1					
	合計								

2次単価表

単価使用年月	2026.06
歩掛適用年月	2026.06
労務調整係数	1.500-00001 0.0 0

単 13号	交通誘導警備員A		単位	人日	単位数量		
名称・規格		条件	単位	数量	単価	金額	摘要
	交通誘導警備員A		人	1			
	諸雑費(まるめ)		式	1			
	合計						
	単価						円/人日

2次単価表

単価使用年月	2026.06
歩掛適用年月	2026.06
労務調整係数	1.500-00001 0.0 0

単 14号	交通誘導警備員B		単位	人日	単位数量		
名称・規格		条件	単位	数量	単価	金額	摘要
	交通誘導警備員B		人	1			
	諸雑費(まるめ)		式	1			
	合計						
	単価						円/人日

§ 1. 数量総括表

1.1 材料集計表

(単位 : kg)

材質	形状	寸法	床版	地覆	ブラケット座	高欄	合計
A5052P	PL	t=1			9.4		9.4
		3		493.4	27.0		520.4
		5	15.7				15.7
		小計	15.7	493.4	36.4		545.5
A5083P-0	PL	t=6			54.1		54.1
		8	1220.8		61.8		1282.6
		10	1254.6		147.8		1402.4
		15					
		20	94.7				94.7
		30	33.8				33.8
		小計	2603.9		263.7		2867.6
A6005CS-T5	DK	50×357	4755.1				4755.1
		50×307					0.0
		50×306	151.9				151.9
		50×331					0.0
		50×276					0.0
		50×271	134.4				134.4
		50×196					0.0
		50×171					0.0
		50×166	11.8				11.8
		50×152					0.0
		50×128	45.5				45.5
		50×93	33.0				33.0
		50×92					0.0
		50×55	3.9				3.9
		29×90	61.1				61.1
		小計	5196.7				
A6063S-T5	L	40×40×3		49.5			49.5
		小計		49.5			49.5
	DK	35×40	79.6				79.6
		小計	79.6				79.6
A6063S	Pipe	φ120×5	5.9				5.9
		φ130×3	5.9				5.9
		小計	11.8				11.8
A3004P	PL	t=3	2.1				2.1
		小計	2.1				2.1
		アルミ材合計	7909.8	542.9	300.1		8752.8
購入品		転落防止柵				564.6	564.6
		ボルト類	12.9	0.5	194.7	69.6	277.7
		伸縮装置(ゴムジョイント)	28.0				28.0
		充填材	5.9				5.9
		すべり材&絶縁材			18.6		18.6
		購入品合計	46.8	0.5	213.3	634.2	894.8
総合計			7956.6	543.4	513.4	634.2	9647.6

(1) 床版

材質	形状	寸法	⑥施工区間		合計	
			P6-P7 (3ﾊﾟﾙ)	P7-P8 (10ﾊﾟﾙ)		
A5052P	PL	t=1				
		3				
		5		2.6	13.1	15.7
		小計		2.6	13.1	15.7
A5083P-0	PL	t=6				
		8		282.1	938.7	1220.8
		10		285.8	968.8	1254.6
		15				
		20		20.7	74.0	94.7
		30		7.8	26.0	33.8
		小計		596.4	2007.5	2603.9
A6005CS-T5	DK	50×357		1087.6	3667.5	4755.1
		50×307				
		50×306		43.4	108.5	151.9
		50×331				
		50×276				
		50×271		38.4	96.0	134.4
		50×196				
		50×171				
		50×166			11.8	11.8
		50×152				
		50×128		9.1	36.4	45.5
		50×93		6.6	26.4	33.0
		50×92				
		50×55			3.9	3.9
29×90		14.1	47.0	61.1		
小計		1199.2	3997.5	5196.7		
A6063S-T5	L	40×40×3				
		小計				
	DK	35×40		19.1	60.5	79.6
		小計		19.1	60.5	79.6
アルミ板	PL	t=3		0.5	1.6	2.1
		小計		0.5	1.6	2.1
アルミパイプ	Pipe	φ120×5		1.0	4.9	5.9
		φ130×3		1.0	4.9	5.9
		小計		2.0	9.8	11.8
		アルミ材合計		1819.8	6090.0	7909.8
購入品	薄層舗装					
	転落防止柵					
	ボルト類			0.1	12.8	12.9
	伸縮装置			4.7	23.3	28.0
	充填材			1.5	4.4	5.9
	すべり材&絶縁材					
	購入品合計			6.3	40.5	46.8
総合計				1826.1	6130.5	7956.6
施工区間別計				7956.6	7956.6	

(2) 地覆

材質	形状	寸法				⑥施工区間		合計
						P6-P7 (3ハ° 札)	P7-P8 (10ハ° 札)	
A5052P	PL	t=1						
		3				117.1	376.3	493.4
		5						
		小計				117.1	376.3	493.4
A5083P-0	PL	t=6						
		8						
		10						
		15						
		20						
		30						
		小計						
A6005CS-T5	DK	50×357						
		50×307						
		50×306						
		50×331						
		50×276						
		50×271						
		50×196						
		50×171						
		50×166						
		50×152						
		50×128						
		50×93						
		50×92						
		50×55						
		29×90						
小計								
A6063S-T5	L	40×40×3				11.7	37.8	49.5
		小計				11.7	37.8	49.5
	DK	35×40						
		小計						
アルミ板	PL	t=3						
		小計						
アルミパイプ	Pipe	φ120×5						
		φ130×3						
		小計						
		アルミ材合計				128.8	414.1	542.9
購入品	薄層舗装							
	転落防止柵							
	ボルト類					0.1	0.4	0.5
	伸縮装置							
	充填材							
	すべり材&絶縁材							
		購入品合計				0.1	0.4	0.5
総合計						128.9	414.5	543.4
施工区間別 計						543.4		543.4

(3) ブラケット座

材質	形状	寸法	⑥施工区間		合計	
			P6-P7 (3ハ° 裃)	P7-P8 (10ハ° 裃)		
A5052P	PL	t=1		2.2	7.2	9.4
		3		6.2	20.8	27.0
		5				
		小計		8.4	28.0	36.4
A5083P-0	PL	t=6		12.5	41.6	54.1
		8		13.2	48.6	61.8
		10		32.4	115.4	147.8
		15				
		20				
		30				
		小計		58.1	205.6	263.7
A6005CS-T5	DK	50×357				
		50×307				
		50×306				
		50×331				
		50×276				
		50×271				
		50×196				
		50×171				
		50×166				
		50×152				
		50×128				
		50×93				
		50×92				
		29×90				
小計						
A6063S-T5	L	40×40×3				
		小計				
	DK	35×40				
		小計				
アルミ板	PL	t=3				
		小計				
アルミパイプ	Pipe	φ120×5				
		φ130×3				
		小計				
		アルミ材合計		66.5	233.6	300.1
購入品	薄層舗装					
	転落防止柵					
	ボルト類			43.8	150.9	194.7
	伸縮装置					
	充填材					
	すべり材&絶縁材			4.2	14.4	18.6
		購入品合計		48.0	165.3	213.3
		総合計		114.5	398.9	513.4
		施工区間別 計		513.4		513.4

(4) 高欄

材質	形状	寸法	⑥施工区間				(単位 : kg)	
			P6-P7 (3ハ° 札)	P7-P8 (10ハ° 札)	合計			
A5052P	PL	t=1						
		3						
		5						
		小計						
A5083P-0	PL	t=6						
		8						
		10						
		15						
		20						
		30						
		小計						
A6005CS-T5	DK	50×357						
		50×307						
		50×306						
		50×331						
		50×276						
		50×271						
		50×196						
		50×171						
		50×166						
		50×152						
		50×128						
		50×93						
		50×92						
		50×55						
29×90								
小計								
A6063S-T5	L	40×40×3						
		小計						
	DK	35×40						
		小計						
アルミ板	PL	t=3						
		小計						
アルミパイプ	Pipe	φ120×5						
		φ130×3						
		小計						
		アルミ材合計						
購入品	薄層舗装							
	転落防止柵				130.3	434.3	564.6	
	ボルト類				15.2	54.4	69.6	
	伸縮装置							
	充填材							
	すべり材&絶縁材							
	購入品合計				145.5	488.7	634.2	
総合計					145.5	488.7	634.2	
施工区間別 計					634.2		634.2	

§ 1. 数量総括表

1.1 材料集計表

(単位 : kg)

材質	形状	寸法	床版	地覆	ブラケット座	高欄	合計
A5052P	PL	t=1			9.4		9.4
		3		493.4	27.0		520.4
		5	15.7				15.7
		小計	15.7	493.4	36.4		545.5
A5083P-0	PL	t=6			54.1		54.1
		8	1220.8		61.8		1282.6
		10	1254.6		147.8		1402.4
		15					
		20	94.7				94.7
		30	33.8				33.8
		小計	2603.9		263.7		2867.6
A6005CS-T5	DK	50×357	4755.1				4755.1
		50×307					0.0
		50×306	151.9				151.9
		50×331					0.0
		50×276					0.0
		50×271	134.4				134.4
		50×196					0.0
		50×171					0.0
		50×166	11.8				11.8
		50×152					0.0
		50×128	45.5				45.5
		50×93	33.0				33.0
		50×92					0.0
		50×55	3.9				3.9
		29×90	61.1				61.1
		小計	5196.7				5196.7
A6063S-T5	L	40×40×3		49.5			49.5
		小計		49.5		49.5	
	DK	35×40	79.6				79.6
		小計	79.6			79.6	
A6063S	Pipe	φ120×5	5.9				5.9
		φ130×3	5.9				5.9
		小計	11.8			11.8	
A3004P	PL	t=3	2.1				2.1
		小計	2.1			2.1	
		アルミ材合計	7909.8	542.9	300.1		8752.8
購入品		転落防止柵				564.6	564.6
		ボルト類	12.9	0.5	194.7	69.6	277.7
		伸縮装置(ゴムジョイント)	28.0				28.0
		充填材	5.9				5.9
		すべり材&絶縁材			18.6		18.6
		購入品合計	46.8	0.5	213.3	634.2	894.8
総合計			7956.6	543.4	513.4	634.2	9647.6

(1) 床版

材質	形状	寸法	⑥施工区間		合計	
			P6-P7 (3ﾊﾟｰﾙ)	P7-P8 (10ﾊﾟｰﾙ)		
A5052P	PL	t=1				
		3				
		5		2.6	13.1	15.7
		小計		2.6	13.1	15.7
A5083P-0	PL	t=6				
		8		282.1	938.7	1220.8
		10		285.8	968.8	1254.6
		15				
		20		20.7	74.0	94.7
		30		7.8	26.0	33.8
		小計		596.4	2007.5	2603.9
A6005CS-T5	DK	50×357		1087.6	3667.5	4755.1
		50×307				
		50×306		43.4	108.5	151.9
		50×331				
		50×276				
		50×271		38.4	96.0	134.4
		50×196				
		50×171				
		50×166			11.8	11.8
		50×152				
		50×128		9.1	36.4	45.5
		50×93		6.6	26.4	33.0
		50×92				
		50×55			3.9	3.9
29×90		14.1	47.0	61.1		
小計		1199.2	3997.5	5196.7		
A6063S-T5	L	40×40×3				
		小計				
	DK	35×40		19.1	60.5	79.6
		小計		19.1	60.5	79.6
アルミ板	PL	t=3		0.5	1.6	2.1
		小計		0.5	1.6	2.1
アルミパイプ	Pipe	φ120×5		1.0	4.9	5.9
		φ130×3		1.0	4.9	5.9
		小計		2.0	9.8	11.8
		アルミ材合計		1819.8	6090.0	7909.8
購入品	薄層舗装					
	転落防止柵					
	ボルト類			0.1	12.8	12.9
	伸縮装置			4.7	23.3	28.0
	充填材			1.5	4.4	5.9
	すべり材&絶縁材					
	購入品合計			6.3	40.5	46.8
総合計				1826.1	6130.5	7956.6
施工区間別計				7956.6	7956.6	

(2) 地覆

材質	形状	寸法				⑥施工区間		(単位 : kg)
						P6-P7 (3ハ° 札)	P7-P8 (10ハ° 札)	合計
A5052P	PL	t=1						
		3				117.1	376.3	493.4
		5						
		小計				117.1	376.3	493.4
A5083P-0	PL	t=6						
		8						
		10						
		15						
		20						
		30						
		小計						
A6005CS-T5	DK	50×357						
		50×307						
		50×306						
		50×331						
		50×276						
		50×271						
		50×196						
		50×171						
		50×166						
		50×152						
		50×128						
		50×93						
		50×92						
		50×55						
29×90								
小計								
A6063S-T5	L	40×40×3				11.7	37.8	49.5
		小計				11.7	37.8	49.5
	DK	35×40						
		小計						
アルミ板	PL	t=3						
		小計						
アルミパイプ	Pipe	φ120×5						
		φ130×3						
		小計						
		アルミ材合計				128.8	414.1	542.9
購入品	薄層舗装							
	転落防止柵							
	ボルト類					0.1	0.4	0.5
	伸縮装置							
	充填材							
	すべり材&絶縁材							
		購入品合計				0.1	0.4	0.5
総合計						128.9	414.5	543.4
施工区間別 計						543.4		543.4

(3) ブラケット座

材質	形状	寸法	⑥施工区間		合計	
			P6-P7 (3ハ° 裃)	P7-P8 (10ハ° 裃)		
A5052P	PL	t=1		2.2	7.2	9.4
		3		6.2	20.8	27.0
		5				
		小計		8.4	28.0	36.4
A5083P-0	PL	t=6		12.5	41.6	54.1
		8		13.2	48.6	61.8
		10		32.4	115.4	147.8
		15				
		20				
		30				
		小計		58.1	205.6	263.7
A6005CS-T5	DK	50×357				
		50×307				
		50×306				
		50×331				
		50×276				
		50×271				
		50×196				
		50×171				
		50×166				
		50×152				
		50×128				
		50×93				
		50×92				
		50×55				
29×90						
小計						
A6063S-T5	L	40×40×3				
		小計				
	DK	35×40				
		小計				
アルミ板	PL	t=3				
		小計				
アルミパイプ	Pipe	φ120×5				
		φ130×3				
		小計				
		アルミ材合計		66.5	233.6	300.1
購入品	薄層舗装					
	転落防止柵					
	ボルト類			43.8	150.9	194.7
	伸縮装置					
	充填材					
	すべり材&絶縁材			4.2	14.4	18.6
		購入品合計		48.0	165.3	213.3
		総合計		114.5	398.9	513.4
		施工区間別 計		513.4		513.4

(4) 高欄

材質	形状	寸法	⑥施工区間				(単位 : kg)	
			P6-P7 (3ハ° 札)	P7-P8 (10ハ° 札)	合計			
A5052P	PL	t=1						
		3						
		5						
		小計						
A5083P-0	PL	t=6						
		8						
		10						
		15						
		20						
		30						
		小計						
A6005CS-T5	DK	50×357						
		50×307						
		50×306						
		50×331						
		50×276						
		50×271						
		50×196						
		50×171						
		50×166						
		50×152						
		50×128						
		50×93						
		50×92						
		50×55						
29×90								
小計								
A6063S-T5	L	40×40×3						
		小計						
	DK	35×40						
		小計						
アルミ板	PL	t=3						
		小計						
アルミパイプ	Pipe	φ120×5						
		φ130×3						
		小計						
		アルミ材合計						
購入品	薄層舗装							
	転落防止柵				130.3	434.3	564.6	
	ボルト類				15.2	54.4	69.6	
	伸縮装置							
	充填材							
	すべり材&絶縁材							
	購入品合計				145.5	488.7	634.2	
総合計					145.5	488.7	634.2	
施工区間別 計					634.2		634.2	

1.2 ボルト本数集計表

材質	種別	形状寸法	数量	摘要
SS400相当 (HDZT49)	六角ボルト	M20x65 B, W	0	伸縮装置取付用
		M22x70 B, W	0	
		M20x110 B (全ネジ), ハードロックN, 2角座金	208	床版-ブラケット座取付用
		M20x75 B, ハードロックN, 2角座金	112	ブラケット座-ブラケット取付用
		M20x110 B (全ネジ), ハードロックN	128	高欄取付用
SS400相当 (HDZT49)	座金	t 6 x φ 44	256	
SS400	アイボルト	M30用	8	吊金具用
SUS410	なべドリル	φ 6	18	排水装置用
SUS304	ヘリサート	M6 x 1.0	12	
SUS304 相当	皿小ネジ	M6 x 12	12	
SUS304	タッピンネジ	φ 5x13	0	
オイルス #80	フランジブッシュ	80F-2210 相当品	0	伸縮装置取付用
		80F-2510 相当品	0	
		80F-0806 相当品	0	
		80F-2210 相当品	528	ブラケット座用
		80F-2210 相当品	256	高欄取付用
A5052	ブラインドリベット	φ 4.8 x 14.0 AD ABS No. 66	245	床版用
		φ 4.8 x 10.8 AD ABS No. 64	280	地覆用
		φ 4.8 x 14.0 AD ABS No. 66	203	

材質	種別	形状寸法	⑥施工区間				合計	摘要		
			P6-P7 (3ハ° 補)	P7-P8 (10ハ° 補)						
SS400相当 (HDZT49)	六角ボルト	M20x65 B, W						伸縮装置取付用		
		M22x70 B, W								
		M20x110 B (全ネジ) , ハードロックN, 2角座金				48	160	208	床版-ブラケット座取付用	
		M20x75 B, ハードロックN, 2角座金				24	88	112	ブラケット座-ブラケット取付用	
		M20x110 B (全ネジ) , ハードロックN				28	100	128	高欄取付用	
SS400相当 (HDZT49)	座金	t 6 x φ 44				56	200	256		
SS400	アイボルト	M30用					8	8	吊金具用	
SUS410	なべドリル	φ 6				3	15	18	排水装置用	
SUS304	ヘリサート	M6 x 1.0				2	10	12		
SUS304相当	皿小ネジ	M6 x 12				2	10	12		
SUS304	タッピンネジ	φ 5x13							伸縮装置取付用	
オイレス #80	フランジブッシュ	80F-2210 相当品							伸縮装置取付用	
		80F-2510 相当品								
		80F-0806 相当品								
		80F-2210 相当品				120	408	528	ブラケット座用	
		80F-2210 相当品				56	200	256	高欄取付用	
A5052	ブラインドリベット	φ 4.8 x 14.0 AD ABS No. 66					60	185	245	床版用
		φ 4.8 x 10.8 AD ABS No. 64					70	210	280	地覆用
		φ 4.8 x 14.0 AD ABS No. 66					48	155	203	

1.3 購入品集計表

	部品名称	単位	数量	備考
床 版				
	弾性シーリング	ℓ	14.66	本橋と床版間の目地 t10×20
	バックアップ材	ℓ	29.33	本橋と床版間の目地 t20×20
	弾性シーリング	ℓ	7.25	床版と地覆間の目地 t10×10
	弾性シーリング	ℓ	2.80	床版間の目地 t10×20
	バックアップ材	ℓ	5.61	床版間の目地 t20×20
	ゴムジョイント	m	12.120	YM-P 横浜ゴム製 (相当品) 2.02m
	充填材	kg	5.900	エポキシ樹脂モルタル、ゴムジョイント用 t10×32×2020×9
	アルミテープ	m	15.600	塞ぎ板
ブ ラ ケ ツ ト	すべり材	m ²	1.664	MCナイロン MC901相当品
	絶縁材	m ²	1.344	MCナイロン MC901相当品
高 欄	転落防止柵	m	73.320	KR-1208-10

部品名称		単位	⑥施工区間				P6-P7 (3ﾊﾟﾈﾙ)	P7-P8 (10ﾊﾟﾈﾙ)	合計	備考
床 版	弾性シーリング	ℓ					3.380	11.280	14.660	本橋と床版間の目地 t10×20
	バックアップ材	ℓ					6.770	22.560	29.330	本橋と床版間の目地 t20×20
	弾性シーリング	ℓ					1.670	5.580	7.250	床版と地覆間の目地 t10×10
	弾性シーリング	ℓ					0.800	2.000	2.800	床版間の目地 t10×20
	バックアップ材	ℓ					1.600	4.010	5.610	床版間の目地 t20×20
	ゴムジョイント	m					2.020	10.100	12.120	YM-P 横浜ゴム製 (相当品) 2.02m
	充填材	kg					1.50	4.40	5.900	エポキシ樹脂モルタル、ゴムジョイント用 t10×32
	アルミテープ	m					3.60	12.00	15.600	塞ぎ板 0.3m
ブ ラ ケ ット	すべり材	m ²					0.384	1.280	1.664	MCナイロン MC901相当品 t5×160×200
	絶縁材	m ²					0.288	1.056	1.344	MCナイロン MC901相当品 t5×220×220
高 欄	転落防止柵	m					16.920	56.400	73.320	KR-1208-10

1.4 塗装面積集計表

	塗 装 部 位		工場塗装 (m2)	現場塗装 (m2)	計	備 考
	アルミ製	地覆		48.76		48.76
小 計		48.76		48.76		

工程		塗料	乾燥膜厚 (μm)
1	素地調整	表面の白錆等異物を電動工具・手工具を用いて完全に除去し、全面において表面の目粗しを行う。 塵埃・油分・水分等を除去し、シンナーにて清浄な面とする。	
2	下塗り	エポキシ樹脂塗料 (スプレー, ローラー, ハケ)	60
3	中塗り	ポリウレタン樹脂塗料 (スプレー, ローラー, ハケ)	30
4	上塗り	ポリウレタン樹脂塗料 (スプレー, ローラー, ハケ)	25

						⑥施工区間		合計	備 考
塗 装 部 位						P6-P7 (3ハ° 裨)	P7-P8 (10ハ° 裨)		
アルミ製	地覆	工場塗装(m2)				11.62	37.14	48.76	工程1~4
		現場塗装(m2)							
	小 計					11.62	37.14	48.76	

足場工

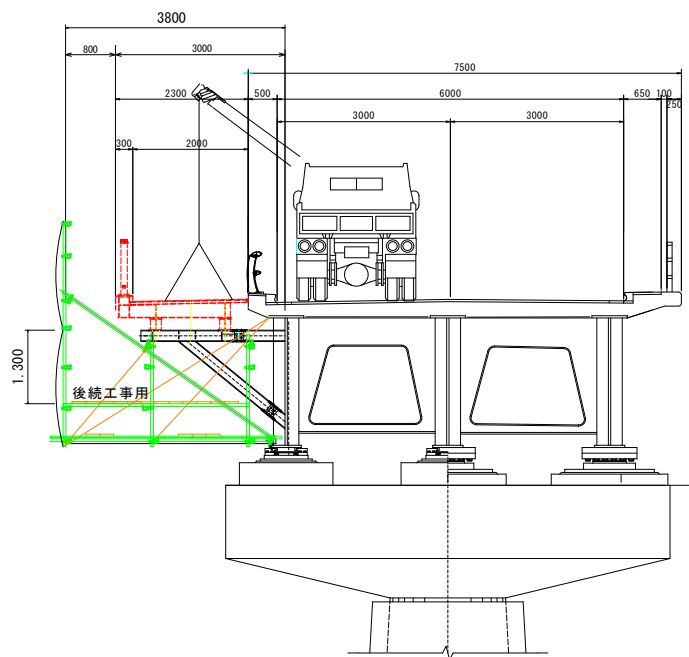
橋梁補修工事において設置した足場を引き継ぎ、工事完了後に撤去を行う。

上段足場撤去

$$A = \frac{226.4}{L} \times \frac{3.80}{B} = 860.32 \text{ m}^2$$

設置期間（予定）

$$N = 6 \text{ カ月}$$



重量表【P6-P7(3パネル)】

数量集計表

材質・形状別集計表

重量表【P6-P7(3パネル)】

(単位: kg)

材質	形状	寸法	床版	地覆	ブラケット	高欄	計
A5052P	PL	t=1			2.2		2.2
		3		117.1	6.2		123.3
		5	2.6				2.6
		小計	2.6	117.1	8.4		128.1
A5083P-0	PL	t=6	0.0		12.5		12.5
		8	282.1		13.2		295.3
		10	285.8		32.4		318.2
		15	0.0				0.0
		20	20.7				20.7
		30	7.8				7.8
		小計	596.4		58.1		654.5
A6005CS-T5	DK	50×357	1087.6				1087.6
		50×307	0.0				0.0
		50×306	43.4				43.4
		50×331	0.0				0.0
		50×276	0.0				0.0
		50×271	38.4				38.4
		50×196	0.0				0.0
		50×171	0.0				0.0
		50×166	0.0				0.0
		50×152	0.0				0.0
		50×128	9.1				9.1
		50×93	6.6				6.6
		50×92	0.0				0.0
		50×55	0.0				0.0
		29×90	14.1				14.1
小計	1199.2				1199.2		
A6063S-T5	L	40×40×3		11.7			11.7
		小計		11.7			11.7
	DK	35×40	19.1				19.1
		小計	19.1				19.1
アルミ板	PL	t=3	0.5				0.5
		小計	0.5				0.5
アルミパイプ	Pipe	φ120×5	1.0				1.0
		φ130×3	1.0				1.0
		小計	2.0				2.0
		アルミ材合計	1819.8	128.8	66.5		2015.1
購入品		転落防止柵				130.3	130.3
		ボルト類	0.1	0.1	43.8	15.2	59.2
		伸縮装置	4.7				4.7
		充填材	1.5				1.5
		すべり材&絶縁材			4.2		4.2
	購入品合計	6.3	0.1	48.0	145.5	199.9	
	総合計		1826.1	128.9	114.5	145.5	2215.0

ボルト本数集計表

#REF!

材質	種別	形状寸法	数量	摘要
SS400相当 (HDZT49)	六角ボルト	M20x65 B, W	0	伸縮装置取付用
		M22x70 B, W	0	
		M20x110 B (全ネジ), ハードロックN, 2角座金	48	床版-ブラケット座取付用
		M20x75 B, ハードロックN, 2角座金	24	ブラケット座-ブラケット取付用
		M20x110 B (全ネジ), ハードロックN	28	高欄取付用
SS400相当 (HDZT49)	座金	t 6 x φ44	56	
SS400	アイボルト	M30用	0	吊金具用
SUS410	なべドリル	φ6	3	排水装置用
SUS304	ヘリサート	M6x1.0	2	
SUS304 相当	皿小ネジ	M6x12	2	
SUS304	タッピンネジ	φ5x13	0	伸縮装置取付用
#REF!	#REF!	80F-2210 相当品	0	伸縮装置取付用
		80F-2510 相当品	0	
		80F-0806 相当品	0	
		80F-2210 相当品	120	ブラケット座用
		80F-2210 相当品	56	高欄取付用
A5052	ブラインドリベット	φ4.8x14.0 AD ABS No. 66	60	床版用
		φ4.8x10.8 AD ABS No. 64	70	地覆用
		φ4.8x14.0 AD ABS No. 66	48	

購入品集計表

重量表 【P6-P7(3パネル)】

	部品名称	単位	数量	備考
床 版	弾性シーリング	ℓ	3.38	本橋と床版間の目地 t10×20×16920×1
	バックアップ材	ℓ	6.77	本橋と床版間の目地 t20×20×16920×1
	弾性シーリング	ℓ	1.67	床版と地覆間の目地 t10×10×16725×1
	弾性シーリング	ℓ	0.80	床版間の目地 t10×20×2003×2
	バックアップ材	ℓ	1.60	床版間の目地 t20×20×2003×2
	ゴムジョイント	m	2.020	YM-P 横浜ゴム製 (相当品) 2.02m×1箇所
	充填材	kg	1.50	エポキシ樹脂モルタル、ゴムジョイント用 t10×32×2020×3
	伸縮装置	m	0.000	TF-100 相当品
			0.000	TF-100 相当品
			0.000	TF-100 相当品
			0.000	TF-100 相当品
			0.000	TF-100 相当品
			0.000	WF-200 相当品
			0.000	WF-200 相当品
充填材	kg		エポキシ樹脂モルタル、ゴムジョイント用	
		0.00	t13.5×73×3045×0	
		0.00	t13.5×73×2948×0	
		0.00	t15.5×69×2045×0	
アルミテープ	m	3.6	塞ぎ板 0.3m×12箇所	
ブラケット	すべり材	m ²	0.384	MCナイロン MC901相当品 t5×160×200×12枚
	絶縁材	m ²	0.288	MCナイロン MC901相当品 t5×220×220×6枚
高欄	転落防止柵	m	16.92	KR-1208-10

塗装面積集計表

重量表 【P6-P7(3パネル)】

塗 装 部 位		工場塗装 (㎡)	現場塗装 (㎡)	計	備考
アルミ製	地覆	11.62	0.00	11.62	工程1~4
	小 計	11.62	0.00	11.62	

工 程		塗 料	乾燥膜厚 (μ m)
1	素地調整	表面の白錆等異物を電動工具・手工具を用いて完全に除去し、全面において表面の目粗しを行う。 塵埃・油分・水分等を除去し、シンナーにて清浄な面とする。	
2	下塗り	エポキシ樹脂塗料 (スプレー, ローラー, ハケ)	60
3	中塗り	ポリウレタン樹脂塗料 (スプレー, ローラー, ハケ)	30
4	上塗り	ポリウレタン樹脂塗料 (スプレー, ローラー, ハケ)	25

重 量 表

重量表 【P6-P7(3パネル)】

名 称	材質	材 質 寸 法	長さ (m, m ²)	単位重量 (kg/m, kg/ m ²)	1個重量 (kg)	個数	重量 (kg)	塗装 (m ²)	備考
床版 (1/12)									
(アルミ材)									
A床版									
床版	A6005CS-T5	50 × 196							
床版	A6005CS-T5	50 × 357 (平均)							
床版	A6005CS-T5	50 × 357							
床版	A6005CS-T5	50 × 92							
端板	A5052P	PL 90 × 5 × 2020							
バックアップ材受	A6063S-T5	35 × 40							
リブ	A5083P-0	PL 100 × 10 × 150							
主桁(F)	A5083P-0	PL 200 × 10 × 5000							
主桁(F)	A5083P-0	PL 200 × 10 × 2724							
主桁(F)	A5083P-0	PL 200 × 10 × 1401							
主桁(W)	A5083P-0	PL 230 × 8 × 4850							
主桁(W)	A5083P-0	PL 230 × 8 × 2764							
主桁(W)	A5083P-0	PL 254 × 8 × 4850							
主桁(W)	A5083P-0	PL 254 × 8 × 1440							
横桁(F)	A5083P-0	PL 100 × 10 × 1000							
横桁(W)	A5083P-0	PL 254 × 8 × 1192							
高欄用ベース	A5083P-0	PL 210 × 20 × 260							
ベース(F)	A5083P-0	PL 200 × 10 × 359							
ベース(W)	A5083P-0	PL 170 × 8 × 359							
ベース(F)	A5083P-0	PL 200 × 10 × 451							
ベース(F)	A5083P-0	PL 200 × 10 × 555							
ベース(W)	A5083P-0	PL 220 × 8 × 451							
リブ	A5083P-0	PL 96 × 10 × 170							
ベース(F)	A5083P-0	PL 200 × 10 × 434							
ベース(W)	A5083P-0	PL 218 × 8 × 451							
リブ	A5083P-0	PL 85 × 8 × 199							
リブ	A5083P-0	PL 85 × 8 × 256							
リブ	A5083P-0	PL 85 × 8 × 246							

重 量 表

重量表 【P6-P7(3パネル)】

名 称	材質	材 質 寸 法	長さ (m, m ²)	単位重量 (kg/m, kg/ m ²)	1個重量 (kg)	個数	重量 (kg)	塗装 (m ²)	備考
床版 (5/12)									
					D床版 小計	1組	598.7		
					D床版 小計	1組	598.7		
E床版									
床版	A6005CS-T5	50 × 357							
床版	A6005CS-T5	50 × 55							
床版	A6005CS-T5	50 × 166							
端板	A6005CS-T5	29 × 90							
端板	A5052P	PL 90 × 5 × 2020							
バックアップ材受	A6063S-T5	35 × 40							
リブ	A5083P-0	PL 100 × 10 × 150							
主桁(F)	A5083P-0	PL 200 × 10 × 5604							
主桁(W)	A5083P-0	PL 230 × 8 × 5604							
主桁(W)	A5083P-0	PL 254 × 8 × 5604							
横桁(F)	A5083P-0	PL 100 × 10 × 1000							
横桁(W)	A5083P-0	PL 254 × 8 × 1192							
高欄用ベース	A5083P-0	PL 210 × 20 × 260							
ベース(F)	A5083P-0	PL 200 × 10 × 359							
ベース(W)	A5083P-0	PL 170 × 8 × 359							
ベース(F)	A5083P-0	PL 200 × 10 × 451							
ベース(F)	A5083P-0	PL 200 × 10 × 555							
ベース(W)	A5083P-0	PL 220 × 8 × 451							
リブ	A5083P-0	PL 96 × 10 × 170							
リブ	A5083P-0	PL 85 × 8 × 256							
リブ	A5083P-0	PL 85 × 8 × 254							
リブ	A5083P-0	PL 85 × 8 × 232							
リブ	A5083P-0	PL 85 × 8 × 230							

重 量 表

重量表 【P6-P7(3パネル)】

名 称	材質	材 質 寸 法	長さ (m, m ²)	単位重量 (kg/m, kg/ m ²)	1個重量 (kg)	個数	重量 (kg)	塗装 (m ²)	備考
床版 (6/12)									
リブ	A5083P-0	PL 85 × 8 × 246							
リブ	A5083P-0	PL 85 × 8 × 244							
リブ	A5083P-0	PL 85 × 8 × 222							
リブ	A5083P-0	PL 85 × 8 × 220							
					E床版 小計	0組	0.0		
					E床版 小計	0組	0.0		
F床版									
床版	A6005CS-T5	50 × 357							
床版	A6005CS-T5	50 × 307							
床版	A6005CS-T5	50 × 276							
端板	A6063S-T5	35 × 40							
バックアップ材受	A6063S-T5	35 × 40							
主桁(F)	A5083P-0	PL 200 × 10 × 5899							
主桁(W)	A5083P-0	PL 230 × 8 × 5899							
主桁(W)	A5083P-0	PL 254 × 8 × 5899							
横桁(F)	A5083P-0	PL 100 × 10 × 1000							
横桁(W)	A5083P-0	PL 254 × 8 × 1192							
横桁(W)	A5083P-0	PL 230 × 8 × 1192							
高欄用ベース	A5083P-0	PL 210 × 20 × 260							
ベース(F)	A5083P-0	PL 200 × 10 × 359							
ベース(W)	A5083P-0	PL 170 × 8 × 359							
ベース(F)	A5083P-0	PL 200 × 10 × 451							
ベース(F)	A5083P-0	PL 200 × 10 × 555							
ベース(W)	A5083P-0	PL 220 × 8 × 451							
リブ	A5083P-0	PL 96 × 10 × 170							
リブ	A5083P-0	PL 85 × 8 × 256							

重 量 表

重量表 【P6-P7(3パネル)】

名 称	材質	材 質 寸 法	長さ (m, m ²)	単位重量 (kg/m, kg/ m ²)	1個重量 (kg)	個数	重量 (kg)	塗装 (m ²)	備考
床版 (7/12)									
リブ	A5083P-0	PL 85 × 8 × 230							
リブ	A5083P-0	PL 85 × 8 × 206							
リブ	A5083P-0	PL 85 × 8 × 232							
伸縮装置受台	A5083P-0	PL 84 × 15 × 2020							
伸縮装置受台	A5083P-0	PL 304 × 15 × 2020							
伸縮装置受台	A5083P-0	PL 75 × 6 × 2020							
伸縮装置受台	A5083P-0	PL 60 × 8 × 270							
					F床版 小計	0組	0.0		
					F床版 小計	0組	0.0		
G床版									
床版	A6005CS-T5	50 × 357							
床版	A6005CS-T5	50 × 331							
床版	A6005CS-T5	50 × 92							
端板	A5052P	PL 90 × 5 × 2020							
バックアップ材受	A6063S-T5	35 × 40							
主桁(F)	A5083P-0	PL 200 × 10 × 5899							
主桁(W)	A5083P-0	PL 230 × 8 × 5899							
主桁(W)	A5083P-0	PL 254 × 8 × 5899							
横桁(F)	A5083P-0	PL 100 × 10 × 1000							
横桁(W)	A5083P-0	PL 254 × 8 × 1192							
横桁(W)	A5083P-0	PL 230 × 8 × 1192							
高欄用ベース	A5083P-0	PL 210 × 20 × 260							
ベース(F)	A5083P-0	PL 200 × 10 × 359							
ベース(W)	A5083P-0	PL 170 × 8 × 359							
ベース(F)	A5083P-0	PL 200 × 10 × 451							

重 量 表

重量表 【P6-P7(3パネル)】

名 称	材質	材 質 寸 法	長さ (m, m ²)	単位重量 (kg/m, kg/ m ²)	1個重量 (kg)	個数	重量 (kg)	塗装 (m ²)	備考
床版 (9/12)									
H床版									
床版	A6005CS-T5	50 × 357							
床版	A6005CS-T5	50 × 92							
床版	A6005CS-T5	50 × 357 (平均)							
床版	A6005CS-T5	50 × 171							
端板	A6063S-T5	35 × 40							
バックアップ材受	A6063S-T5	35 × 40							
リブ	A5083P-0	PL 100 × 10 × 150							
リブ	A5083P-0	PL 150 × 10 × 1192							
主桁(F)	A5083P-0	PL 200 × 10 × 5000							
主桁(F)	A5083P-0	PL 200 × 10 × 2712							
主桁(F)	A5083P-0	PL 200 × 10 × 1466							
主桁(W)	A5083P-0	PL 230 × 8 × 4850							
主桁(W)	A5083P-0	PL 230 × 8 × 2758							
主桁(W)	A5083P-0	PL 254 × 8 × 4850							
主桁(W)	A5083P-0	PL 254 × 8 × 1512							
横桁(F)	A5083P-0	PL 100 × 10 × 1000							
横桁(W)	A5083P-0	PL 254 × 8 × 1192							
横桁(W)	A5083P-0	PL 244 × 8 × 1192							
高欄用ベース	A5083P-0	PL 210 × 20 × 260							
ベース(F)	A5083P-0	PL 200 × 10 × 359							
ベース(W)	A5083P-0	PL 170 × 8 × 359							
ベース(F)	A5083P-0	PL 200 × 10 × 451							
ベース(F)	A5083P-0	PL 200 × 10 × 555							
ベース(W)	A5083P-0	PL 220 × 8 × 451							
リブ	A5083P-0	PL 96 × 10 × 170							
ベース(F)	A5083P-0	PL 200 × 10 × 434							
ベース(W)	A5083P-0	PL 218 × 8 × 451							
リブ	A5083P-0	PL 85 × 8 × 204							
リブ	A5083P-0	PL 85 × 8 × 256							

重 量 表

重量表 【P6-P7(3パネル)】

名 称	材質	材 質 寸 法	長さ (m, m ²)	単位重量 (kg/m, kg/ m ²)	1個重量 (kg)	個数	重量 (kg)	塗装 (m ²)	備考
床版 (11/12)									
(購入品)									
薄層舗装		t 10 × 1968 × 16725							
弾性シーリング		t 10 × 20 × 16920	3.38 L			1	0.0		
バックアップ材		t 20 × 20 × 16920	6.77 L			1	0.0		
弾性シーリング		t 10 × 10 × 16725	1.67 L			1	0.0		
弾性シーリング		t 10 × 20 × 2003	0.80 L			2	0.0		
バックアップ材		t 20 × 20 × 2003	1.60 L			2	0.0		
ゴムジョイント	合成ゴム	YM-P 横浜ゴム製 (相当品)	2.020	2.30	4.65	1	4.7		
充填材	エポキシ樹脂系	t 10 × 32 × 2020	0.065	7.50	0.49	3	1.5		
伸縮装置	合成ゴム	TF-100 相当品	0.000	86.10	0.00	0	0.0		
伸縮装置	合成ゴム	TF-100 相当品	0.000	86.10	0.00	0	0.0		
伸縮装置	合成ゴム	TF-100 相当品	0.000	86.10	0.00	0	0.0		
伸縮装置	合成ゴム	TF-100 相当品	0.000	86.10	0.00	0	0.0		
伸縮装置	合成ゴム	TF-100 相当品	0.000	86.10	0.00	0	0.0		
充填材	エポキシ樹脂系	t 13.5 × 73 × 3045	0.222	10.13	2.25	0	0.0		
充填材	エポキシ樹脂系	t 13.5 × 73 × 2948	0.215	10.13	2.18	0	0.0		
六角ボルト	SS400相当 (HDZT49)	M20x65 B, W			0.24	0	0.0		
フランジブッシュ	オイルレス #80	80F-2210 相当品			0.003	0	0.0		
伸縮装置	合成ゴム	WF-200 相当品	0.000	143.94	0.00	0	0.0		
伸縮装置	合成ゴム	WF-200 相当品	0.000	143.94	0.00	0	0.0		
充填材	エポキシ樹脂系	t 15.5 × 69 × 2045	0.141	11.63	1.64	0	0.0		
六角ボルト	SS400相当 (HDZT49)	M22x70 B, W			0.30	0	0.0		
フランジブッシュ	オイルレス #80	80F-2510 相当品			0.003	0	0.0		
フランジブッシュ	オイルレス #80	80F-0806 相当品			0.001	0	0.0		
なべドリル	SUS410	φ6			0.001	3	0.0		
ヘリサート	SUS304	M6 × 1.0			0.001	2	0.0		
皿小ネジ	SUS304 相当	M6 × 12			0.001	2	0.0		
アイボルト	SS400	M30用			1.58	0	0.0		
ブラインドリベット	A5052	φ4.8 × 14.0 AD ABS No. 66			0.001	60	0.1		
タッピンネジ	SUS304	φ5x13			0.001	0	0.0		

重 量 表

重量表 【P6-P7(3パネル)】

名 称	材質	材 質 寸 法	長さ (m, m ²)	単位重量 (kg/m, kg/ m ²)	1個重量 (kg)	個数	重量 (kg)	塗装 (m ²)	備考
地覆 (1/2)									
(アルミ材)									
地覆	A5052P	PL 650 × 3 × 2541	1.652	8.10	13.38	0	0.0	0.00	
地覆	A5052P	PL 650 × 3 × 2489	1.618	8.10	13.11	2	26.2	3.24	
地覆	A5052P	PL 650 × 3 × 2203	1.432	8.10	11.60	0	0.0	0.00	
地覆	A5052P	PL 650 × 3 × 1551	1.008	8.10	8.16	2	16.3	2.02	
地覆	A5052P	PL 650 × 3 × 2800	1.820	8.10	14.74	1	14.7	1.82	
地覆	A5052P	PL 650 × 3 × 2132	1.386	8.10	11.23	1	11.2	1.39	
地覆	A5052P	PL 650 × 3 × 2239	1.455	8.10	11.79	2	23.6	2.91	
地覆	A5052P	PL 650 × 3 × 2762	1.795	8.10	14.54	0	0.0	0.00	
地覆	A5052P	PL 650 × 3 × 2277	1.480	8.10	11.99	0	0.0	0.00	
地覆	A5052P	PL 650 × 3 × 1890	1.229	8.10	9.95	0	0.0	0.00	
地覆	A5052P	PL 650 × 3 × 2819	1.832	8.10	14.84	0	0.0	0.00	
地覆	A5052P	PL 650 × 3 × 2024	1.316	8.10	10.66	0	0.0	0.00	
地覆	A5052P	PL 650 × 3 × 2815	1.830	8.10	14.82	0	0.0	0.00	
地覆取付材	A6063S-T5	L 40 × 40 × 3	2.565	0.63	1.62	0	0.0		
地覆取付材	A6063S-T5	L 40 × 40 × 3	2.560	0.63	1.61	0	0.0		
地覆取付材	A6063S-T5	L 40 × 40 × 3	2.775	0.63	1.75	4	7.0		
地覆取付材	A6063S-T5	L 40 × 40 × 3	2.760	0.63	1.74	2	3.5		
地覆補強材	A6063S-T5	L 40 × 40 × 3	0.295	0.63	0.19	4	0.8		
地覆補強材	A6063S-T5	L 40 × 40 × 3	0.300	0.63	0.19	2	0.4		
裏当板	A5052P	PL 265 × 3 × 638	0.169	8.10	1.37	0	0.0	0.00	
裏当板	A5052P	PL 100 × 3 × 638	0.064	8.10	0.52	2	1.0	0.13	
裏当板	A5052P	PL 50 × 3 × 104	0.005	8.10	0.04	6	0.2	0.03	
裏当板	A5052P	PL 50 × 3 × 286	0.014	8.10	0.11	6	0.7	0.08	
地覆補強材	A5052P	PL 240 × 3 × 294	0.071	8.10	0.58	40	23.2		
側面蓋	A5052P	PL 100 × 3 × 300	0.030	8.10	0.24	0	0.0	0.00	
蓋補強材	A5052P	PL 30 × 3 × 230	0.007	8.10	0.06	0	0.0		
蓋補強材	A5052P	PL 30 × 3 × 60	0.002	8.10	0.02	0	0.0		
側面蓋	A5052P	PL 100 × 3 × 436	0.044	8.10	0.36	0	0.0	0.00	
蓋補強材	A5052P	PL 30 × 3 × 300	0.009	8.10	0.07	0	0.0		

重量表【P7-P8(10パネル)】

数量集計表

材質・形状別集計表

重量表【P7-P8(10パネル)】

(単位: kg)

材質	形状	寸法	床版	地覆	ブラケット	高欄	計
A5052P	PL	t=1			7.2		7.2
		3		376.3	20.8		397.1
		5	13.1				13.1
		小計	13.1	376.3	28.0		417.4
A5083P-0	PL	t=6	0.0		41.6		41.6
		8	938.7		48.6		987.3
		10	968.8		115.4		1084.2
		15	0.0				0.0
		20	74.0				74.0
		30	26.0				26.0
		小計	2007.5		205.6		2213.1
		50×357	3667.5				3667.5
A6005CS-T5	DK	50×307	0.0				0.0
		50×306	108.5				108.5
		50×331	0.0				0.0
		50×276	0.0				0.0
		50×271	96.0				96.0
		50×196	0.0				0.0
		50×171	0.0				0.0
		50×166	11.8				11.8
		50×152	0.0				0.0
		50×128	36.4				36.4
		50×93	26.4				26.4
		50×92	0.0				0.0
		50×55	3.9				3.9
		29×90	47.0				47.0
		小計	3997.5				3997.5
A6063S-T5	L	40×40×3		37.8			37.8
		小計		37.8			37.8
	DK	35×40	60.5				60.5
		小計	60.5				60.5
アルミ板	PL	t=3	1.6				1.6
		小計	1.6				1.6
アルミパイプ	Pipe	φ120×5	4.9				4.9
		φ130×3	4.9				4.9
		小計	9.8				9.8
		アルミ材合計	6090.0	414.1	233.6		6737.7
購入品	転落防止柵					434.3	434.3
	ボルト類		12.8	0.4	150.9	54.4	218.5
	伸縮装置		23.3				23.3
	充填材		4.4				4.4
	すべり材&絶縁材				14.4		14.4
	購入品合計		40.5	0.4	165.3	488.7	694.9
総合計			6130.5	414.5	398.9	488.7	7432.6

ボルト本数集計表
重量表 【P7-P8(10パネル)】

材質	種別	形状寸法	数量	摘要
SS400相当 (HDZT49)	六角ボルト	M20x65 B, W	0	伸縮装置取付用
		M22x70 B, W	0	
		M20x110 B (全ネジ) , ハードロックN, 2角座金	160	床版-ブラケット座取付用
		M20x75 B, ハードロックN, 2角座金	88	ブラケット座-ブラケット取付用
		M20x110 B (全ネジ) , ハードロックN	100	高欄取付用
SS400相当 (HDZT49)	座金	t 6 x φ 44	200	
SS400	アイボルト	M30用	8	吊金具用
SUS410	なべドリル	φ 6	15	排水装置用
SUS304	ヘリサート	M6×1.0	10	
SUS304 相当	皿小ネジ	M6×12	10	
SUS304	タッピンネジ	φ 5x13	0	伸縮装置取付用
#REF!	#REF!	80F-2210 相当品	0	伸縮装置取付用
		80F-2510 相当品	0	
		80F-0806 相当品	0	
		80F-2210 相当品	408	ブラケット座用
		80F-2210 相当品	200	高欄取付用
A5052	ブラインドリベット	φ 4. 8× 14. 0 AD ABS No. 66	185	床版用
		φ 4. 8× 10. 8 AD ABS No. 64	210	地覆用
		φ 4. 8× 14. 0 AD ABS No. 66	155	

購入品集計表

重量表 【P7-P8(10パネル)】

	部品名称	単位	数量	備考
床 版	弾性シーリング	ℓ	11.28	本橋と床版間の目地 t10×20×56400×1
	バックアップ材	ℓ	22.56	本橋と床版間の目地 t20×20×56400×1
	弾性シーリング	ℓ	5.58	床版と地覆間の目地 t10×10×55750×1
	弾性シーリング	ℓ	2.00	床版間の目地 t10×20×2003×5
	バックアップ材	ℓ	4.01	床版間の目地 t20×20×2003×5
	ゴムジョイント	m	10.100	YM-P 横浜ゴム製（相当品） 2.02m×5箇所
	充填材	kg	4.40	エポキシ樹脂モルタル、ゴムジョイント用 t10×32×2020×9
	伸縮装置	m	0.000	TF-100 相当品
			0.000	TF-100 相当品
			0.000	TF-100 相当品
			0.000	TF-100 相当品
			0.000	TF-100 相当品
			0.000	WF-200 相当品
			0.000	WF-200 相当品
	充填材	kg		エポキシ樹脂モルタル、ゴムジョイント用
0.00			t13.5×73×3045×0	
0.00			t13.5×73×2948×0	
0.00			t15.5×69×2045×0	
アルミテープ	m	12	塞ぎ板 0.3m×40箇所	
ブラケット	すべり材	m ²	1.280	MCナイロン MC901相当品 t5×160×200×40枚
	絶縁材	m ²	1.056	MCナイロン MC901相当品 t5×220×220×22枚
高欄	転落防止柵	m	56.4	KR-1208-10

塗装面積集計表

重量表 【P7-P8(10パネル)】

塗 装 部 位		工場塗装 (㎡)	現場塗装 (㎡)	計	備考
アルミ製	地覆	37.14	0.00	37.14	工程1~4
	小 計	37.14	0.00	37.14	

工 程		塗 料	乾燥膜厚 (μ m)
1	素地調整	表面の白錆等異物を電動工具・手工具を用いて完全に除去し、全面において表面の目粗しを行う。 塵埃・油分・水分等を除去し、シンナーにて清浄な面とする。	
2	下塗り	エポキシ樹脂塗料 (スプレー, ローラー, ハケ)	60
3	中塗り	ポリウレタン樹脂塗料 (スプレー, ローラー, ハケ)	30
4	上塗り	ポリウレタン樹脂塗料 (スプレー, ローラー, ハケ)	25

重 量 表

重量表 【P7-P8(10パネル)】

名 称	材質	材 質 寸 法	長さ (m, m ²)	単位重量 (kg/m, kg/ m ²)	1個重量 (kg)	個数	重量 (kg)	塗装 (m ²)	備考
床版 (1/12)									
(アルミ材)									
A床版									
床版	A6005CS-T5	50 × 196							
床版	A6005CS-T5	50 × 357 (平均)							
床版	A6005CS-T5	50 × 357							
床版	A6005CS-T5	50 × 92							
端板	A5052P	PL 90 × 5 × 2020							
バックアップ材受	A6063S-T5	35 × 40							
リブ	A5083P-0	PL 100 × 10 × 150							
主桁(F)	A5083P-0	PL 200 × 10 × 5000							
主桁(F)	A5083P-0	PL 200 × 10 × 2724							
主桁(F)	A5083P-0	PL 200 × 10 × 1401							
主桁(W)	A5083P-0	PL 230 × 8 × 4850							
主桁(W)	A5083P-0	PL 230 × 8 × 2764							
主桁(W)	A5083P-0	PL 254 × 8 × 4850							
主桁(W)	A5083P-0	PL 254 × 8 × 1440							
横桁(F)	A5083P-0	PL 100 × 10 × 1000							
横桁(W)	A5083P-0	PL 254 × 8 × 1192							
高欄用ベース	A5083P-0	PL 210 × 20 × 260							
ベース(F)	A5083P-0	PL 200 × 10 × 359							
ベース(W)	A5083P-0	PL 170 × 8 × 359							
ベース(F)	A5083P-0	PL 200 × 10 × 451							
ベース(F)	A5083P-0	PL 200 × 10 × 555							
ベース(W)	A5083P-0	PL 220 × 8 × 451							
リブ	A5083P-0	PL 96 × 10 × 170							
ベース(F)	A5083P-0	PL 200 × 10 × 434							
ベース(W)	A5083P-0	PL 218 × 8 × 451							
リブ	A5083P-0	PL 85 × 8 × 199							
リブ	A5083P-0	PL 85 × 8 × 256							
リブ	A5083P-0	PL 85 × 8 × 246							

重 量 表

重量表 【P7-P8(10パネル)】

名 称	材質	材 質 寸 法	長さ (m, m ²)	単位重量 (kg/m, kg/ m ²)	1個重量 (kg)	個数	重量 (kg)	塗装 (m ²)	備考
床版 (2/12)									
リブ	A5083P-0	PL 85 × 8 × 244							
リブ	A5083P-0	PL 85 × 8 × 222							
リブ	A5083P-0	PL 85 × 8 × 220							
伸縮装置受台	A5083P-0	PL 73 × 15 × 3029							
伸縮装置受台	A5083P-0	PL 225 × 15 × 3255							
伸縮装置受台	A5083P-0	PL 80 × 10 × 2980							
伸縮装置受台	A5083P-0	PL 70 × 8 × 200							
					A床版 小計	0組	0.0		
B床版									
床版	A6005CS-T5	50 × 357	2.020	12.52	25.29	14	354.1		
床版	A6005CS-T5	50 × 306	2.020	10.73	21.67	1	21.7		
床版	A6005CS-T5	50 × 271	2.020	9.50	19.19	1	19.2		
端板	A6005CS-T5	29 × 90	2.020	2.33	4.71	1	4.7		
バックアップ材受	A6063S-T5	35 × 40	2.020	0.92	1.86	1	1.9		
バックアップ材受	A6063S-T5	35 × 40	5.575	0.92	5.13	1	5.1		
主桁(F)	A5083P-0	PL 200 × 10 × 5604	1.121	27.00	30.27	2	60.5		
主桁(W)	A5083P-0	PL 230 × 8 × 5604	1.289	21.60	27.84	1	27.8		
主桁(W)	A5083P-0	PL 254 × 8 × 5604	1.423	21.60	30.74	1	30.7		
横桁(F)	A5083P-0	PL 100 × 10 × 1000	0.100	27.00	2.70	4	10.8		
横桁(W)	A5083P-0	PL 254 × 8 × 1192	0.303	21.60	6.54	4	26.2		
高欄用ベース	A5083P-0	PL 210 × 20 × 260	0.055	54.00	2.97	2	5.9		
ベース(F)	A5083P-0	PL 200 × 10 × 359	0.072	27.00	1.94	4	7.8		
ベース(W)	A5083P-0	PL 170 × 8 × 359	0.061	21.60	1.32	2	2.6		
ベース(F)	A5083P-0	PL 200 × 10 × 451	0.090	27.00	2.43	2	4.9		
ベース(F)	A5083P-0	PL 200 × 10 × 555	0.111	27.00	3.00	2	6.0		
ベース(W)	A5083P-0	PL 220 × 8 × 451	0.099	21.60	2.14	2	4.3		
リブ	A5083P-0	PL 96 × 10 × 170	0.016	27.00	0.43	4	1.7		

重 量 表

重量表 【P7-P8(10パネル)】

名 称	材質	材 質 寸 法	長さ (m, m ²)	単位重量 (kg/m, kg/ m ²)	1個重量 (kg)	個数	重量 (kg)	塗装 (m ²)	備考
床版 (5/12)									
					D床版 小計	1組	598.7		
					D床版 小計	1組	598.7		
E床版									
床版	A6005CS-T5	50 × 357	2.020	12.52	25.29	15	379.4		
床版	A6005CS-T5	50 × 55	2.020	1.93	3.90	1	3.9		
床版	A6005CS-T5	50 × 166	2.020	5.82	11.76	1	11.8		
端板	A6005CS-T5	29 × 90	2.020	2.33	4.71	1	4.7		
端板	A5052P	PL 90 × 5 × 2020	0.182	13.50	2.46	1	2.5		
バックアップ材受	A6063S-T5	35 × 40	5.575	0.92	5.13	1	5.1		
リブ	A5083P-0	PL 100 × 10 × 150	0.015	27.00	0.41	4	1.6		
主桁(F)	A5083P-0	PL 200 × 10 × 5604	1.121	27.00	30.27	2	60.5		
主桁(W)	A5083P-0	PL 230 × 8 × 5604	1.289	21.60	27.84	1	27.8		
主桁(W)	A5083P-0	PL 254 × 8 × 5604	1.423	21.60	30.74	1	30.7		
横桁(F)	A5083P-0	PL 100 × 10 × 1000	0.100	27.00	2.70	3	8.1		
横桁(W)	A5083P-0	PL 254 × 8 × 1192	0.303	21.60	6.54	3	19.6		
高欄用ベース	A5083P-0	PL 210 × 20 × 260	0.055	54.00	2.97	3	8.9		
ベース(F)	A5083P-0	PL 200 × 10 × 359	0.072	27.00	1.94	6	11.6		
ベース(W)	A5083P-0	PL 170 × 8 × 359	0.061	21.60	1.32	3	4.0		
ベース(F)	A5083P-0	PL 200 × 10 × 451	0.090	27.00	2.43	3	7.3		
ベース(F)	A5083P-0	PL 200 × 10 × 555	0.111	27.00	3.00	3	9.0		
ベース(W)	A5083P-0	PL 220 × 8 × 451	0.099	21.60	2.14	3	6.4		
リブ	A5083P-0	PL 96 × 10 × 170	0.016	27.00	0.43	6	2.6		
リブ	A5083P-0	PL 85 × 8 × 256	0.022	21.60	0.48	4	1.9		
リブ	A5083P-0	PL 85 × 8 × 254	0.022	21.60	0.48	1	0.5		
リブ	A5083P-0	PL 85 × 8 × 232	0.020	21.60	0.43	1	0.4		
リブ	A5083P-0	PL 85 × 8 × 230	0.020	21.60	0.43	1	0.4		

重 量 表

重量表 【P7-P8(10パネル)】

名 称	材質	材 質 寸 法	長さ (m, m ²)	単位重量 (kg/m, kg/ m ²)	1個重量 (kg)	個数	重量 (kg)	塗装 (m ²)	備考
床版 (7/12)									
リブ	A5083P-0	PL 85 × 8 × 230							
リブ	A5083P-0	PL 85 × 8 × 206							
リブ	A5083P-0	PL 85 × 8 × 232							
伸縮装置受台	A5083P-0	PL 84 × 15 × 2020							
伸縮装置受台	A5083P-0	PL 304 × 15 × 2020							
伸縮装置受台	A5083P-0	PL 75 × 6 × 2020							
伸縮装置受台	A5083P-0	PL 60 × 8 × 270							
					F床版 小計	0組	0.0		
					F床版 小計	0組	0.0		
G床版									
床版	A6005CS-T5	50 × 357							
床版	A6005CS-T5	50 × 331							
床版	A6005CS-T5	50 × 92							
端板	A5052P	PL 90 × 5 × 2020							
バックアップ材受	A6063S-T5	35 × 40							
主桁(F)	A5083P-0	PL 200 × 10 × 5899							
主桁(W)	A5083P-0	PL 230 × 8 × 5899							
主桁(W)	A5083P-0	PL 254 × 8 × 5899							
横桁(F)	A5083P-0	PL 100 × 10 × 1000							
横桁(W)	A5083P-0	PL 254 × 8 × 1192							
横桁(W)	A5083P-0	PL 230 × 8 × 1192							
高欄用ベース	A5083P-0	PL 210 × 20 × 260							
ベース(F)	A5083P-0	PL 200 × 10 × 359							
ベース(W)	A5083P-0	PL 170 × 8 × 359							
ベース(F)	A5083P-0	PL 200 × 10 × 451							

重 量 表

重量表 【P7-P8(10パネル)】

名 称	材質	材 質 寸 法	長さ (m, m ²)	単位重量 (kg/m, kg/ m ²)	1個重量 (kg)	個数	重量 (kg)	塗装 (m ²)	備考
床版 (9/12)									
H床版									
床版	A6005CS-T5	50 × 357							
床版	A6005CS-T5	50 × 92							
床版	A6005CS-T5	50 × 357 (平均)							
床版	A6005CS-T5	50 × 171							
端板	A6063S-T5	35 × 40							
バックアップ材受	A6063S-T5	35 × 40							
リブ	A5083P-0	PL 100 × 10 × 150							
リブ	A5083P-0	PL 150 × 10 × 1192							
主桁(F)	A5083P-0	PL 200 × 10 × 5000							
主桁(F)	A5083P-0	PL 200 × 10 × 2712							
主桁(F)	A5083P-0	PL 200 × 10 × 1466							
主桁(W)	A5083P-0	PL 230 × 8 × 4850							
主桁(W)	A5083P-0	PL 230 × 8 × 2758							
主桁(W)	A5083P-0	PL 254 × 8 × 4850							
主桁(W)	A5083P-0	PL 254 × 8 × 1512							
横桁(F)	A5083P-0	PL 100 × 10 × 1000							
横桁(W)	A5083P-0	PL 254 × 8 × 1192							
横桁(W)	A5083P-0	PL 244 × 8 × 1192							
高欄用ベース	A5083P-0	PL 210 × 20 × 260							
ベース(F)	A5083P-0	PL 200 × 10 × 359							
ベース(W)	A5083P-0	PL 170 × 8 × 359							
ベース(F)	A5083P-0	PL 200 × 10 × 451							
ベース(F)	A5083P-0	PL 200 × 10 × 555							
ベース(W)	A5083P-0	PL 220 × 8 × 451							
リブ	A5083P-0	PL 96 × 10 × 170							
ベース(F)	A5083P-0	PL 200 × 10 × 434							
ベース(W)	A5083P-0	PL 218 × 8 × 451							
リブ	A5083P-0	PL 85 × 8 × 204							
リブ	A5083P-0	PL 85 × 8 × 256							

重 量 表

重量表 【P7-P8(10パネル)】

名 称	材質	材 質 寸 法	長さ (m, m ²)	単位重量 (kg/m, kg/ m ²)	1個重量 (kg)	個数	重量 (kg)	塗装 (m ²)	備考
床版 (11/12)									
(購入品)									
薄層舗装									
弾性シーリング		t 10 × 20 × 56400	11.28 L			1	0.0		
バックアップ材		t 20 × 20 × 56400	22.56 L			1	0.0		
弾性シーリング		t 10 × 10 × 55750	5.58 L			1	0.0		
弾性シーリング		t 10 × 20 × 2003	2.00 L			5	0.0		
バックアップ材		t 20 × 20 × 2003	4.01 L			5	0.0		
ゴムジョイント	合成ゴム	YM-P 横浜ゴム製 (相当品)	2.020	2.30	4.65	5	23.3		
充填材	エポキシ樹脂系	t 10 × 32 × 2020	0.065	7.50	0.49	9	4.4		
伸縮装置	合成ゴム	TF-100 相当品	0.000	86.10	0.00	0	0.0		
伸縮装置	合成ゴム	TF-100 相当品	0.000	86.10	0.00	0	0.0		
伸縮装置	合成ゴム	TF-100 相当品	0.000	86.10	0.00	0	0.0		
伸縮装置	合成ゴム	TF-100 相当品	0.000	86.10	0.00	0	0.0		
伸縮装置	合成ゴム	TF-100 相当品	0.000	86.10	0.00	0	0.0		
充填材	エポキシ樹脂系	t 13.5 × 73 × 3045	0.222	10.13	2.25	0	0.0		
充填材	エポキシ樹脂系	t 13.5 × 73 × 2948	0.215	10.13	2.18	0	0.0		
六角ボルト	SS400相当 (HDZT49)	M20x65 B, W			0.24	0	0.0		
フランジブッシュ	オイルレス #80	80F-2210 相当品			0.003	0	0.0		
伸縮装置	合成ゴム	WF-200 相当品	0.000	143.94	0.00	0	0.0		
伸縮装置	合成ゴム	WF-200 相当品	0.000	143.94	0.00	0	0.0		
充填材	エポキシ樹脂系	t 15.5 × 69 × 2045	0.141	11.63	1.64	0	0.0		
六角ボルト	SS400相当 (HDZT49)	M22x70 B, W			0.30	0	0.0		
フランジブッシュ	オイルレス #80	80F-2510 相当品			0.003	0	0.0		
フランジブッシュ	オイルレス #80	80F-0806 相当品			0.001	0	0.0		
なべドリル	SUS410	φ6			0.001	15	0.0		
ヘリサート	SUS304	M6 × 1.0			0.001	10	0.0		
皿小ネジ	SUS304 相当	M6 × 12			0.001	10	0.0		
アイボルト	SS400	M30用			1.58	8	12.6		
ブラインドリベット	A5052	φ4.8 × 14.0 AD ABS No. 66			0.001	185	0.2		
タッピンネジ	SUS304	φ5x13			0.001	0	0.0		

重 量 表

重量表 【P7-P8(10パネル)】

名 称	材質	材 質 寸 法	長さ (m, m ²)	単位重量 (kg/m, kg/ m ²)	1個重量 (kg)	個数	重量 (kg)	塗装 (m ²)	備考
地覆 (1/2)									
(アルミ材)									
地覆	A5052P	PL 650 × 3 × 2541	1.652	8.10	13.38	0	0.0	0.00	
地覆	A5052P	PL 650 × 3 × 2489	1.618	8.10	13.11	5	65.6	8.09	
地覆	A5052P	PL 650 × 3 × 2203	1.432	8.10	11.60	0	0.0	0.00	
地覆	A5052P	PL 650 × 3 × 1551	1.008	8.10	8.16	5	40.8	5.04	
地覆	A5052P	PL 650 × 3 × 2800	1.820	8.10	14.74	4	59.0	7.28	
地覆	A5052P	PL 650 × 3 × 2132	1.386	8.10	11.23	5	56.2	6.93	
地覆	A5052P	PL 650 × 3 × 2239	1.455	8.10	11.79	4	47.2	5.82	
地覆	A5052P	PL 650 × 3 × 2762	1.795	8.10	14.54	1	14.5	1.80	
地覆	A5052P	PL 650 × 3 × 2277	1.480	8.10	11.99	1	12.0	1.48	
地覆	A5052P	PL 650 × 3 × 1890	1.229	8.10	9.95	0	0.0	0.00	
地覆	A5052P	PL 650 × 3 × 2819	1.832	8.10	14.84	0	0.0	0.00	
地覆	A5052P	PL 650 × 3 × 2024	1.316	8.10	10.66	0	0.0	0.00	
地覆	A5052P	PL 650 × 3 × 2815	1.830	8.10	14.82	0	0.0	0.00	
地覆取付材	A6063S-T5	L 40 × 40 × 3	2.565	0.63	1.62	0	0.0		
地覆取付材	A6063S-T5	L 40 × 40 × 3	2.560	0.63	1.61	0	0.0		
地覆取付材	A6063S-T5	L 40 × 40 × 3	2.775	0.63	1.75	10	17.5		
地覆取付材	A6063S-T5	L 40 × 40 × 3	2.760	0.63	1.74	10	17.4		
地覆補強材	A6063S-T5	L 40 × 40 × 3	0.295	0.63	0.19	10	1.9		
地覆補強材	A6063S-T5	L 40 × 40 × 3	0.300	0.63	0.19	5	1.0		
裏当板	A5052P	PL 265 × 3 × 638	0.169	8.10	1.37	0	0.0	0.00	
裏当板	A5052P	PL 100 × 3 × 638	0.064	8.10	0.52	5	2.6	0.32	
裏当板	A5052P	PL 50 × 3 × 104	0.005	8.10	0.04	20	0.8	0.10	
裏当板	A5052P	PL 50 × 3 × 286	0.014	8.10	0.11	20	2.2	0.28	
地覆補強材	A5052P	PL 240 × 3 × 294	0.071	8.10	0.58	130	75.4		
側面蓋	A5052P	PL 100 × 3 × 300	0.030	8.10	0.24	0	0.0	0.00	
蓋補強材	A5052P	PL 30 × 3 × 230	0.007	8.10	0.06	0	0.0		
蓋補強材	A5052P	PL 30 × 3 × 60	0.002	8.10	0.02	0	0.0		
側面蓋	A5052P	PL 100 × 3 × 436	0.044	8.10	0.36	0	0.0	0.00	
蓋補強材	A5052P	PL 30 × 3 × 300	0.009	8.10	0.07	0	0.0		

